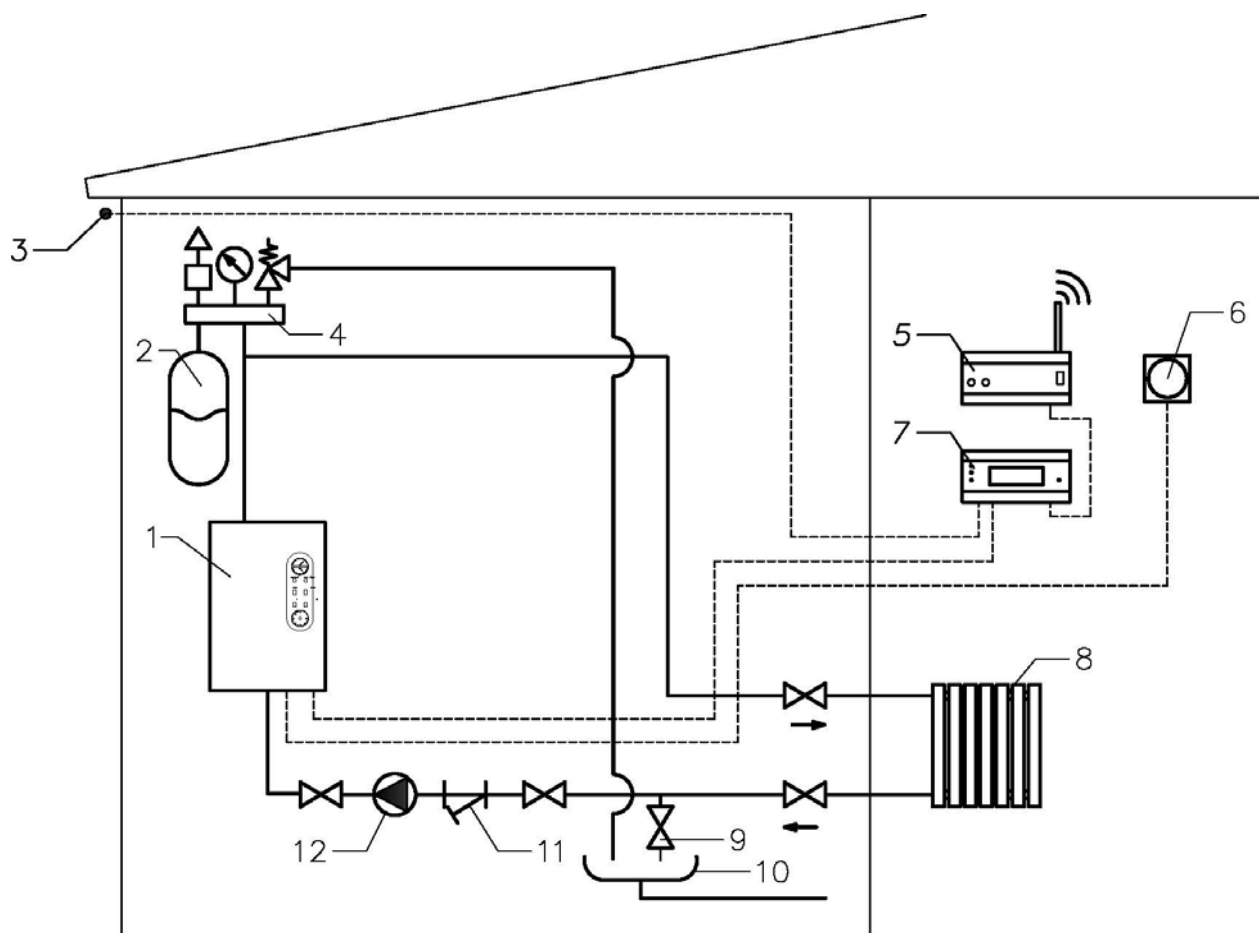


Схема подключения электрокотла в отопительную систему с радиаторами или конвекторами

Стандартная схема обвязки отопительного электрического котла с минимальным набором дополнительного оборудования. В качестве отопительных приборов могут использоваться любые виды радиаторов, конвекторов или секционных регистров. В качестве теплоносителя в системе отопления можно применять как воду, так и незамерзающие жидкости – антифризы на основе этиленгликоля или пропиленгликоля.

При данной схеме обвязки котла электрокотел поддерживает температуру в здании по температуре, в контрольном помещении, где установлен комнатный термостат. Комнатный термостат рекомендуется устанавливать в помещениях со стабильной температурой (спальнях, гостиных). Вместо комнатного термостата может быть установлен термостат-программатор, который позволит программировать температуру в помещении по часам в течение дня и в течение всей недели. Также регулировка температуры может производиться автоматически в погодозависимом режиме при установке контроллера «Невский».



1. Электрический котел «Невский»
2. Расширительный мембранный бак
3. Датчик уличной температуры
4. Группа безопасности
5. GSM-модуль дистанционного управления «Невский»
6. Термостат комнатный
7. Погодозависимый контроллер «Невский»
8. Система отопления
9. Вентиль для слива теплоносителя
10. Слив
11. Косой фильтр (грязевик)
12. Циркуляционный насос

